



Original Water Lift

Plate-forme mouvante de la poupe

Produit breveté

Toute la cinématique est montée à l'intérieur de la coque.

L'installation ne prévoit pas trous dans la coque par-dessous la ligne de flottaison.

En position de marche il n'y a pas de parties immergées dans l'eau.

Structure réalisée en inox ciré ou laqué.

Fonctionnement hydraulique avec télécommande.

Bloque prévu en trois positions:

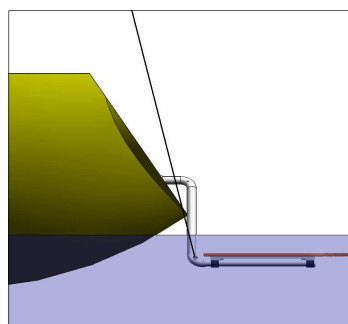
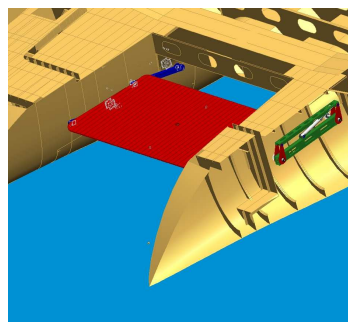
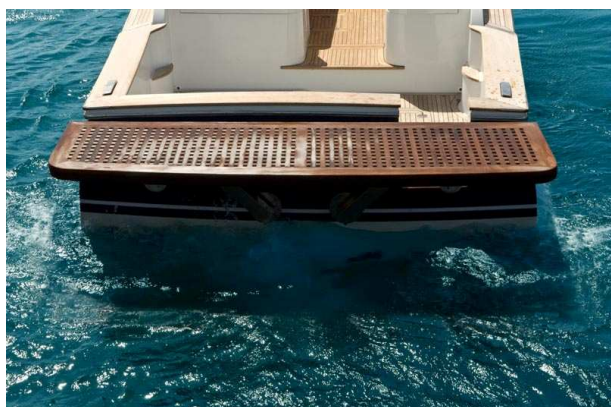
Immergée, pour l'entrée dans l'eau.

Intermédiaire, standard en navigation

Soulevée, utilisable comme prends-soleil et navigation sûre.

Réalisable avec dimensions et portée sur commande.

Disponible aussi dans la version pour catamaran aux quatre bras et avec fonctionnement manuel pour bateaux à voiles.



CARACTERISTIQUES TECHNIQUES modele base	
Dimensions plat	3250x1100 mm
Capacité de levage	500 Kg
Corse/Vitesse	À partir de 500 sous niveau à 1000 sur niveau—course total 1500 mm/30 sec
Puissance	Dispositif hydraulique 1,5 Kw 12V DC 150A max spunto / 80A à régime
Installation électrique	12V DC avec commandes manuels + télécommande
Poids	250 Kg. (excepté plat de pietinement)

RB *uno* Srl

47900 RIMINI - Via EMILIA 35 d/e
Tel. +39 0541 742977 Fax +39 0541 742997
e.mail info@rbuno.it - web www.rbuno.it

Notre service est notre expérience